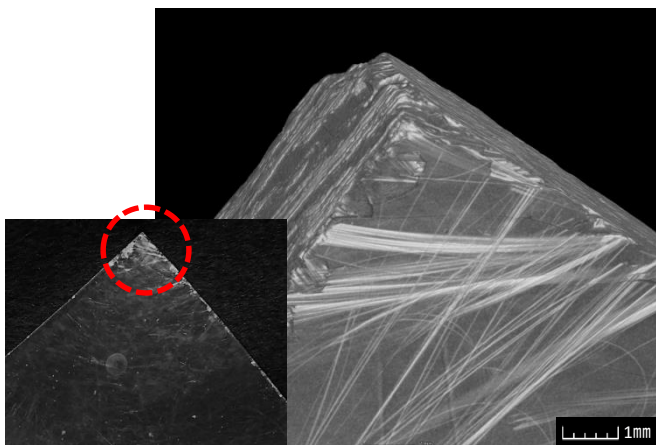
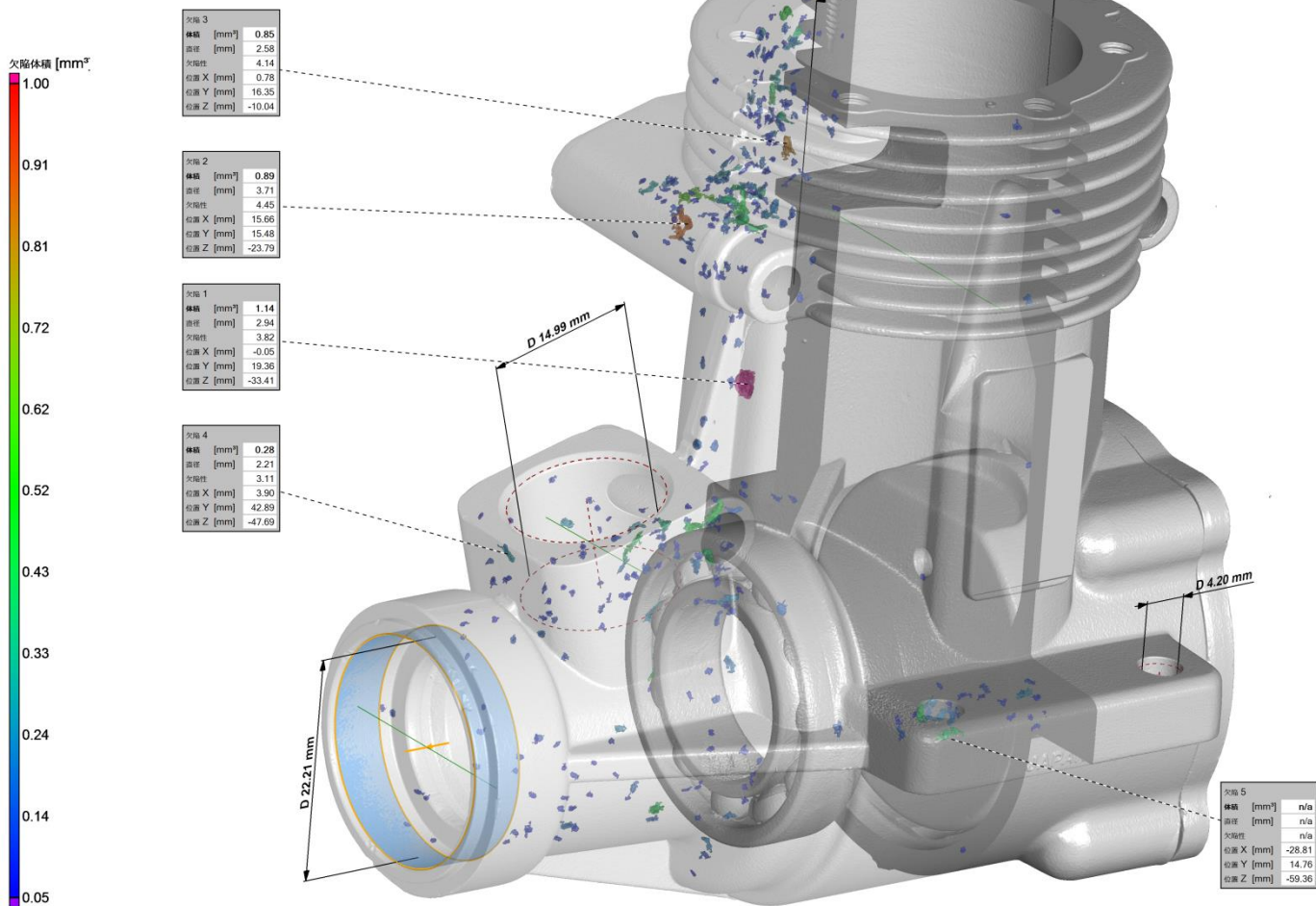
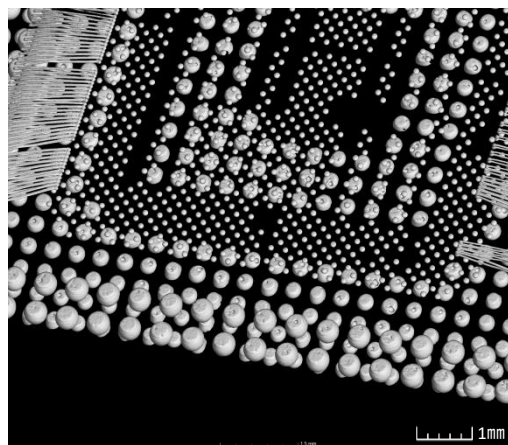


工業用CTスキャン受託サービス

CTスキャンによる三次元測定



ガラス繊維観察



基板のはんだボール観察

中外テクノスではお客様から試料をお預かりして、経験豊富なスタッフによるCTスキャン・解析サービスをご提供しています。



【XT H320外観】



【内部状況】

| 装置仕様 | XT H320 (Nikon Metrology) |
|------------------------|---|
| X線源 | 320kV / 225kV |
| 最大管電圧・出力 | 320kV 320W / 225kV 225W |
| 焦点サイズ | 30 μ m / 3 μ m |
| 最大倍率(分解能) | 25倍(8 μ m) / 150倍(1.3 μ m) |
| ディテクタ | Flat Panel (16bit 2,000x2,000 pixel) |
| 最大サンプル | ϕ 400mm × H600mm/100kg |
| 画像処理ソフト | VolumeGraphics製 VGStudio MAX 3.0 |
| 透過能力 | 炭素鋼、ステンレス鋼:30mm、 アルミ:110mm、樹脂:250mm |
| 検出精度(目安) ※過去の実績に基づく | 炭素鋼、ステンレス鋼: 30 μ m(透過厚20mm時) アルミ: 30 μ m(透過厚30mm時) 樹脂: 10 μ m(透過厚20mm時) |

【用途】

- 内部欠陥検出
- 不良品調査
- 寸法計測
- 幾何形状比較
- 研究・設計支援
- リバースエンジニアリング

【適用例】

- 自動車部品 : 鋳造品・アルミダイカスト、アッセンブリ品 等
- 航空・宇宙機器 : 電池、ハニカム材、CFRP材 等
- 電子部品 : 電子基板、半導体、ケーブル端子 等
- その他 : セラミックス、木材・岩石、生物・骨格標本 等

中外テクノス株式会社

■工業技術センター(CT設置場所)
〒299-0106 千葉県市原市今津朝山941-1
TEL:0436-62-3633
FAX:0436-62-6232
Email se_eigyo@chugai-tec.co.jp

ご用命は