

# カワソーテクセル 株式会社

カワソーテクセルは、明治10年に創業した130年以上続いている会社です。私たちは、独自に開発したセラミックスのメタライズ法を柱に、セラミックスと金属の接合や異種金属の気密接合を得意とする、接合のプロフェッショナル集団です。

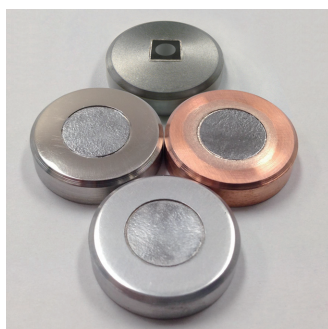
## 事業の概要

- ・セラミックスと金属の気密接合品。
- ・サファイア・ベリリウム・ダイヤモンドと金属の気密接合品。
- ・大電流制御用半導体素子・基板等を冷却する銅、アルミ、SUS 製水冷ヒートシンク。

## 技術・製品の特徴

### ■主要製造品・取扱商品

当社の製品は、真空装置、半導体製造装置、重電機器、医療機器等に使われています。



X線透過窓 (Be、ダイヤモンドろう付品)



X線ターゲット (WとCuろう付品)



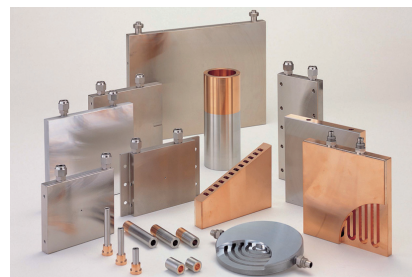
赤外線透過窓 (サファイア窓)



電流導入端子 (アルミナと各種金属ろう付製品)



セラミックス絶縁管 (アルミナとコバルト等)



水冷ヒートシンク (銅、アルミ、SUS)

### ■カワソーテクセルのこだわり

- ・何故接合できるのか (反応解析、接合断面分析)、どんな性能を有しているか (強度試験、気密試験、真空耐電圧試験) を通して、品質にこだわり、開発にこだわり、お求めの仕様にお応えする製品づくりに励んでいます。
- ・セラミックスと金属の接合に不可欠なメタライズは、当社独自の『融解チタンメタライズ法』であり、唯一無二な技術です。様々な種類のセラミックス表面を金属化し、超高真空中に使用される気密ろう付製品を製作しています。

## 企業概要

企業名	カワソーテクセル 株式会社	メール	hiroshima-factory@kawasotexcel.co.jp
代表者	代表取締役社長 稲付 嘉明	ホームページ	http://www.kawasotexcel.co.jp
所在地	〒550-0005 大阪府大阪市西区西本町1丁目7番10号	資本金	6,750万円
広島工場	〒737-0161 広島県呉市郷原町4010-10 桑畑工業団地内	許可・認証	ISO9001認証取得 ISO14001認証取得 (広島工場)
電話	0823-77-1251 (広島工場)	担当窓口	広島工場 技術G 鎌田
F A X	0823-77-1250 (広島工場)		