

# 人間の構造を模倣したロボット

Keywords 筋骨格システム, 腱駆動ロボット, センサレス制御

## 01 本研究の適用分野・用途

介護ロボット  
協働ロボット

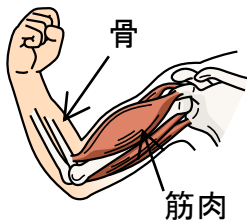
## 02 アピールポイント

センサ情報を用いずに位置制御を実現  
外力に倣った動作の実現

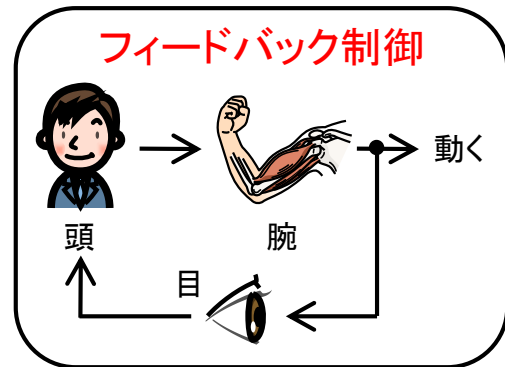
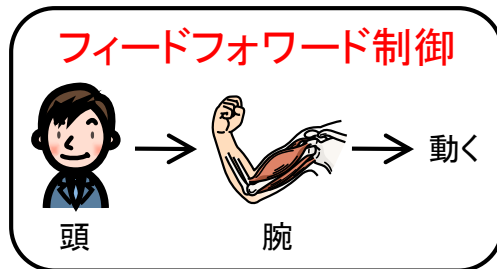
### 研究概要

人間が器用で柔軟な運動を実現できる理由として考えられる要素

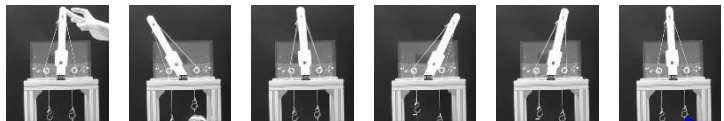
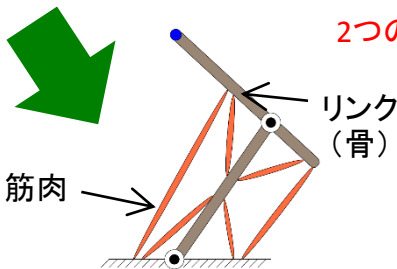
人体の構造 + 脳の運動生成原理



筋骨格構造



2つの方法の組み合わせ



センサを使用しなくても、正確な制御が可能

筋骨格構造を模倣したロボットを開発し、新しい制御方法を提案

