

# ウォーターカッター/摩擦接合機

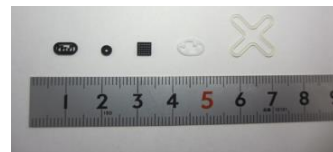
WATER CUTTER / Friction welding machine

## WATER CUTTERバリューモデル

水の力でカットする切断機。  
柔らかいワークに特化し、精密な切断で  
自由な形状に加工が可能。

### 【KITAGAWA製の特徴】

- ・低価格で新規導入に最適。
- ・省スペースでの設置が可能。
- ・機械操作が簡単。



対象ワーク: ゴム、ジョイントシート、スポンジ、硬質ウレタン、シリコンect.



製品紹介動画

## 摩擦接合機

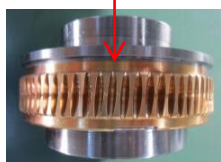
部材への回転運動と加圧により発生する  
摩擦熱で、二つの金属を接合する接合機。

### 【KITAGAWA製の特徴】

- ・チャックメーカーならではの高精度なワーク固定。
- ・異種材、異形材の接合に対応する二面摩擦接合機。
- ・熱影響による金属組織変化を抑制する低温摩擦接合機。



接合部



接合動画

対象ワーク: 高炭素鋼、ステンレス、アルミニウム合金、etc.

お問い合わせ

kitagawa

株式会社北川鉄工所 新事業推進室 〒726-8610 広島県府中市元町77-1

TEL: 0847(40)0553 FAX:0847(45)3190 Email:tokki@kiw.co.jp



特殊工作機械の  
ご案内