

**業務**

**研究開発業務** 産業界のニーズを踏まえた、実用的な研究開発を行います

**技術支援業務** 研究の成果や蓄積したノウハウを基盤に、的確で質の高い技術支援を行います。

**技術相談**

技術的な問題点や新製品開発等について相談に応じます

**受託研究**

企業等が抱えている課題について、企業からの委託や競争的資金により研究を行います

**ギカジ**  
(技術的課題解決支援事業)

技術の解決策を検討し、レポートを発行します

**依頼試験**

試験や加工、分析、測定、試作等を行います

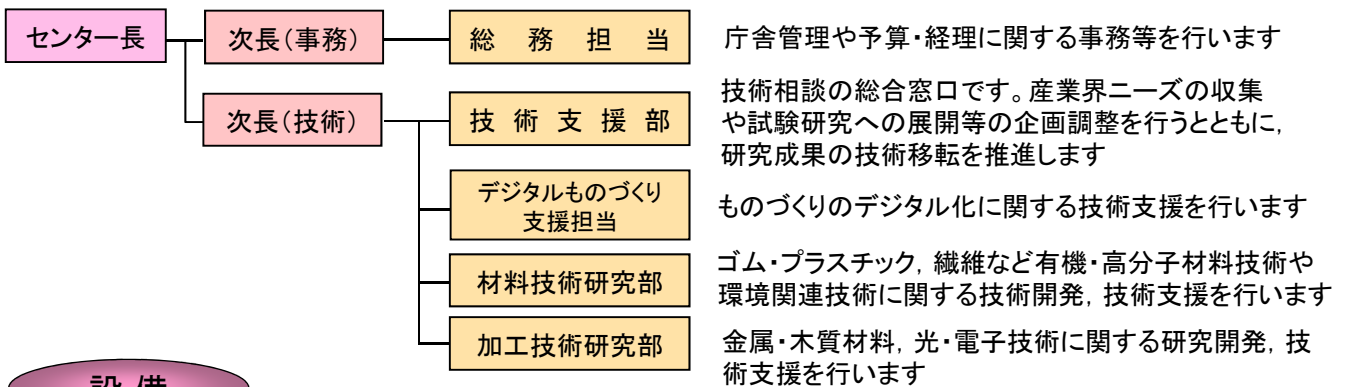
**設備利用**

保有設備を、新製品開発や新技術開発等にご利用いただけます

**人材育成**

技術者研修の実施や、企業等からの研究員を受け入れます

**組織**



**設備**



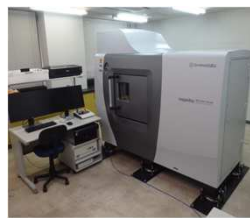
**照明器具測光装置**

照明の全光束・スペクトル測定など



**FE式走査型電子顕微鏡\***

高精細な表面観察



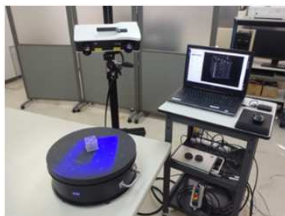
**X線CT\***

内部の非破壊観察



**塩乾湿複合サイクル試験機**

耐食性の評価



**3Dデジタイザ\***

形状情報を取得



**3Dプリンタ**

部品の試作等



**赤外分光光度計**

異物検査等



**熱衝撃試験機\***

急激な熱変化の影響評価

**\* 平成30年度導入**



〒721-0974 広島県福山市東深津町三丁目2-39

電話: 084-931-2402 FAX: 084-931-0409

<http://www.pref.hiroshima.lg.jp/soshiki/29/>

[mail\\_ekcgijutsu@pref.hiroshima.lg.jp](mailto:mail_ekcgijutsu@pref.hiroshima.lg.jp)